

Saison 2024



Le Sentier d'AMANIEA

Lac de la Vouraie

UN CONTE, DES ACTIVITÉS,
**une parenthèse enchantée
pour vivre la nature autrement !**

CRÉATION POÉTIQUE UNIQUE EN FRANCE



**SENTIER À ÉMOTION
DE 2,5 KM EN FORÊT,
AUTOUR DU LAC DE LA VOURAIE...**



**Pays de
Chantonnay**
Communauté de communes

Imaginez...

Vous avancez sur le sentier, des mobiles composés d'ardoises sonnent au sommet d'un arbre. Plus loin, une structure en bois joue dans le vent une harmonie de sons étonnants.

Laissez-vous surprendre par des créations artistiques sonores, des expériences sensorielles, des pierres gravées... qui renforcent le caractère mystérieux du lieu.

Vous entrez dans une nature étonnante où Amanéa a grandi avec comme ami, un grand oiseau venu des mers du Sud... mais cet ami a disparu. Alors Amanéa devenue grande a construit d'immenses instruments de musique pour le faire revenir auprès d'elle...

22 étapes artistiques à vivre avec des expériences sonores sur des œuvres en pierre et en bois.

Une immersion en nature qui enchante petits et grands...



Animations estivales 2024

LES JEUDIS ZEN D'AMANÉA

Offrez-vous un moment de détente, de lâcher-prise et de reconnexion avec vous-même et à la nature, dans un lieu ressourçant.
> Tarif : 10 € / personne et 5 € pour les - de 10 ans



Eveil des Sens et Yoga

Les jeudis 27 juin et 25 juillet de 18h30 à 20h30
Avec Rémy Chifflet, professeur de yoga certifié
Venez marcher en forêt et profiter d'un instant bien-être à travers des pauses méditatives, des pratiques de yoga et des connexions à la nature et aux sons.
À partir de 8 ans



Bain de forêt

Jedi 4 juillet de 18h30 à 20h30
Avec Vincent Karche, forestier, ténor d'opéra, auteur et conférencier
Avez-vous remarqué qu'en présence des arbres, spontanément, vous vous sentez bien ? Vous respirez soudainement mieux, vos pensées s'assagissent et votre chemin redevient clair devant vous. Pourquoi ? La réponse est peut-être là, dans les racines, les troncs et les feuillages du Sentier d'Amanéa. Vincent Karche vous invite à observer les arbres, à les toucher, les sentir, puis à respirer avec eux.
À partir de 6 ans



Atelier sophro-nature

Les jeudis 11 juillet et 1^{er} août de 18h30 à 20h30
Avec Lucie Lucas, sophrologue
Séance de 2 heures dans la nature alliant marche et pauses sophrologiques. Eveillez et stimulez vos sens pour un moment de détente et de ressourcement complet. Vous explorerez les différentes interactions avec vos émotions et vos sensations en lien avec l'environnement.
À partir de 8 ans

Tai Chi Chuan

Les jeudis 18 juillet et 8 août de 18h30 à 20h30
Avec Josiane Melier, professeur de reiki et animatrice nature
Le tai chi est un art martial interne qui amène en douceur vers le relâchement, la fluidité et la coordination des mouvements. Profitez du lieu apaisant pour découvrir des exercices de cette gymnastique énergétique associés à des moments de lâcher-prise... détente assurée.
À partir de 16 ans

Rigologie

Jedi 22 août de 18h30 à 20h30
Avec Hélène Audureau, rigologue certifiée
Alternant jeux, mouvements corporels, respiration et méditation, Hélène vous invite, avec la rigologie, à vous reconnecter à la joie de vivre et à libérer vos émotions dans de grands éclats de rire. C'est une méthode psycho-corporelle ludique, simple et accessible à tous.
À partir de 5 ans

JEU DE PISTE

Amanéa a trouvé un nouvel ami dans la forêt de la Vouraie...

Il aime bien se cacher alors arriveras-tu à l'apercevoir ?
Muni de ta feuille de route, tu devras résoudre des énigmes au fil du sentier, qui te mèneront à l'étape finale.
Disponible toute l'année - Gratuit



LES INSTANTS NATURE

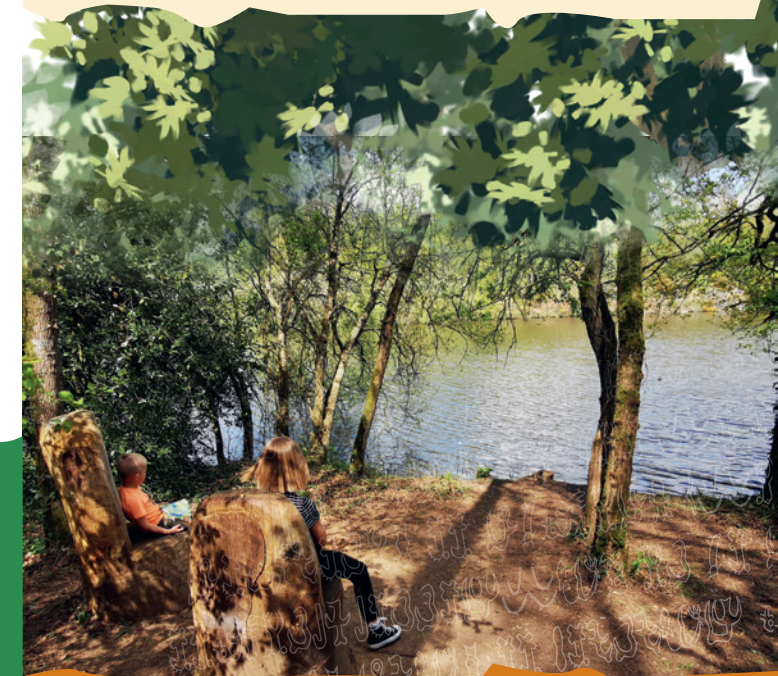
À la recherche du trésor perdu !

Mercredi 24 juillet à 10h et à 16h
Avec les animatrices "Au bois étoilé"
Dans la forêt de la Vouraie, venez relever des défis en famille pour trouver le trésor perdu : création d'objets buissonniers, reconnaissance des empreintes d'animaux, éveil des sens, défis sportifs, messages secrets à décoder...
Pour petits et grands (à partir de 3 ans)
> Tarif : 5 € / personne et gratuit pour les - de 6 ans



Plantes sauvages, à table !

Mercredi 7 août de 9h à 12h
Avec Josiane Melier, animatrice nature
Cette sortie vous permettra de découvrir des plantes comestibles et médicinales pour recréer des liens avec la nature. Reconnaissance des plantes, leurs vertus, comment les apprivoiser dans nos assiettes ou autrement... tout un programme... La cueillette sera suivie d'une petite cuisine simple qui sera réalisée et dégustée ensemble.
À partir de 12 ans
> Tarif : 10 € / personne





Les artistes

Will Menter

SCULPTEUR SONORE ET MUSICIEN

www.willmenter.com

Minimalistes et dépouillées, ses sculptures sonores utilisent des mécanismes très simples, la majeure partie fonctionnant selon un principe d'entrechoquement de pièces. Il souhaite laisser les matériaux dans un état proche de leur état de base et les persuader en douceur de produire des sons complexes. Il travaille avec la nature qui l'entoure ainsi qu'avec de nouveaux matériaux pour faire du son. Sa relation avec l'environnement est essentielle.

Œuvres : *Tourbillon minéral, piège sonore, fruits de l'air, la forêt entrelacée, attrape-vents, chants des alizés, résonance sous terre, l'arbre lyre, le piano horizon et le secret*



Myriam Roux

PLASTICIENNE
TRESSAGES CONTEMPORAINS

www.myriamroux.com

Ses créations sont le prolongement d'une longue pratique de la vannerie qui puise son essence à l'origine : celle de savoir-faire millénaires qui ont traversé le temps et nous sont parvenus quasi intacts. Elles tressent des liens entre mémoire et imaginaire. Supprimer le cadre, s'installer dans la nature lui permet d'être en cohésion plus étroite avec elle. L'œuvre finie, c'est la nature qui assure la continuité, poursuit l'histoire et donne à l'œuvre une nouvelle dimension.

Œuvre : *Rubans d'eau*



Sylvie Rebiffé

MOSAÏSTE-VERRIER

www.mosaiquesnco.com

Elle pratique la mosaïque contemporaine ainsi que le travail de la dalle de verre. Elle aime y ajouter de nouveaux matériaux (métal, bois ou encore minéraux) pour jouer avec la matière, les couleurs et les volumes. Ses œuvres s'inspirent souvent de la nature, de ses voyages ou de ses souvenirs. Sylvie Rebiffé crée des sculptures pour l'extérieur et des petits vitraux pour l'architecture.

Œuvres : *Les arbres miroirs et le bois des couleurs*

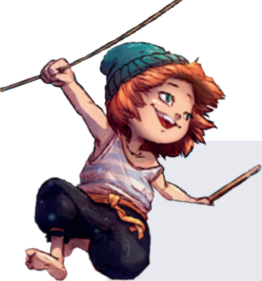


La Communauté de communes du Pays de Chantonnay, créateur du Sentier d'Amanéa, signale aux usagers que le parcours de ce sentier se déroule sous la responsabilité d'au moins un adulte accompagnant les enfants. Les sculptures et les manipulations des matériaux naturels ne conviennent pas aux enfants de moins de 36 mois. Le sentier est ouvert au public, sous l'entière responsabilité des usagers et dans le respect de la réglementation en vigueur notamment celle du Code de la Route. Il est recommandé de ne pas s'écarter du sentier. Attention, en particulier aux enfants, à proximité de l'eau, dans les parties étroites du sentier et à la fin du parcours qui emprunte la route D7.



Communauté de communes du Pays de Chantonnay - Tél. 02 51 94 40 23 - www.paysdechantonnay.fr

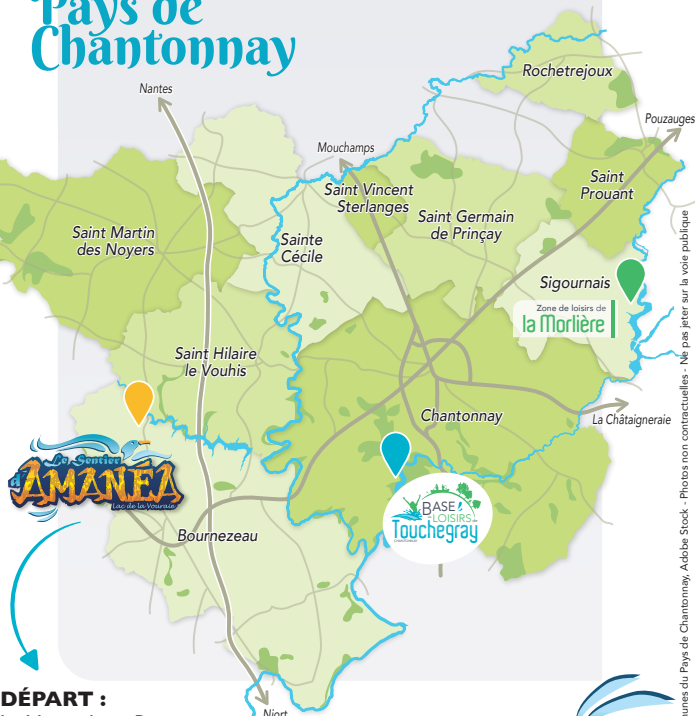
Le Sentier d'Amanéa est une création artistique de TAMS Consultants, créateur d'expériences immersives. Conte : création et textes de Bruno Tamallon, Illustrations Hugo Tartak.



INFORMATIONS PRATIQUES

- Accès libre et gratuit toute l'année.
- Le sentier fait 2,5 km. Il comprend des parties étroites et escarpées.
- Prévoir des chaussures de marche.
- Non praticable en poussette.

Pays de Chantonnay



DÉPART :

La Martinière - Bournezeau

PARKING :

Le parking est situé entre les villages de La Martinière et La Tuardière (Bournezeau)
Route D7, entre Bournezeau et St Martin des Noyers.

GPS : 46.664999/-1.180872



Communauté de communes du Pays de Chantonnay

Tél. 02 51 94 40 23
contact@cc-paysdechantonnay.fr
www.paysdechantonnay.fr

CCPaysdeChantonnay

Pays de Chantonnay



Office de Tourisme du Pays de Chantonnay

Place de la Liberté
85110 CHANTONNAY
Tél. 02 44 40 20 06
tourisme@cc-paysdechantonnay.fr
www.paysdechantonnay.fr/decouvrir

OTChantonnay

