

LES 3 LACS

du Pays de Chantonnay

Plus de 270 ha
de plans d'eau avec
des zones propices
à la promenade,
aux loisirs et à la
détente.

LAC DE LA VOURAIE
Bournezeau
St Hilaire le Vouhis

LAC DE L'ANGLE
GUIGNARD
Chantonnay

LAC DE ROCHEREAU
Sigournais

2015

Canoë-Kayak

Randonnées

Pique-nique

Géocaching

Pêche

Jeux

Poneys

COMMUNAUTÉ
DE COMMUNES

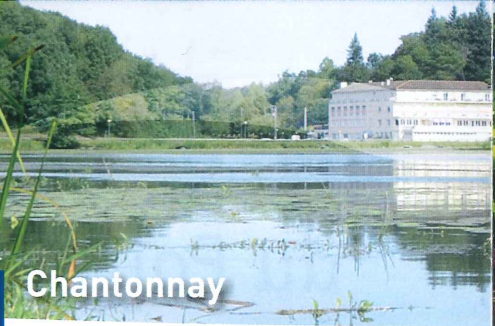


Pays de
Chantonnay

Ensemble pour réussir



LE LAC DE l'Angle Guignard



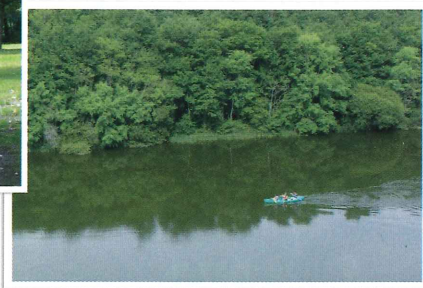
Le lac s'étire tout au long de la rivière du Lay avec une succession de vallons et aboutit à la retenue du barrage de l'Angle Guignard.

Zone de loisirs de Touchegray



Randonnée

Un sentier longe le lac et permet de gagner le village du Fuiteau (lavoir) par des sentiers étroits et pentus, bordés d'arbres et de magnifiques points de vue sur le lac.



Tables de pique-nique

Zones de pêche

Restauration



Géocaching au Pays de Chantonnay... ...la chasse aux trésors des temps modernes

Cette activité de loisirs consiste à utiliser des coordonnées GPS afin de retrouver des «caches» (ou trésors) dissimulées dans des sites naturels ou culturels.

Munissez-vous d'un GPS de randonnée (possibilité de location à l'office de tourisme) ou d'un mobile (téléchargez une application gratuite) et retrouvez la cache située à proximité du lac de l'Angle Guignard.

Vous pouvez récupérer les coordonnées de toutes les caches sur le dépliant « Géocaching au Pays de Chantonnay » ou sur les sites Internet de l'Office de Tourisme et de la Communauté de communes.



Location de canoë-kayak

Départ de la zone de loisirs de Touchegray à Chantonnay.

A bord d'un canoë ou d'un kayak, partez en toute sécurité à la découverte d'un environnement sauvage et atypique, sur le lac de l'Angle Guignard.



Balade accessible à tous.

A partir de 6 € par personne pour 1 heure.

- à l'heure pour une première expérience,
- à la demi-journée pour un pique nique en pleine nature ou sur une aire aménagée,
- en soirée pour profiter d'un coucher de soleil.

Différents parcours possibles :

- En amont, sur la rivière du Lay jusqu'à Pont-Charron (5 km aller-retour)
- En aval, sur le lac jusqu'à 300 mètres avant le barrage de l'Angle Guignard (6 km aller-retour)



Du 31 mai au 28 juin
Ouvert les samedis et dimanches de 13h à 18h30

Du 4 au 27 juillet
Ouvert les samedis et lundis de 13h à 19h et ouvert les dimanches de 10h à 19h

Du 28 juillet au 24 août
Ouvert tous les jours de 10h à 19h

En dehors de ces journées, sur réservation pour les groupes.

Renseignements et réservations
au 06 51 48 34 08
jackyalamome@gmail.com

BALADES CRÉPUSCULAIRES EN CANOË
De 20h30 à 22h30

Partez en canoë avec un guide afin de découvrir les richesses naturelles du lac et ses mystères.

Vendredi 17 juillet

Vendredi 24 juillet

Vendredi 7 août

Mercredi 12 août

Tarifs : 8 € /adulte et 5 € /enfant
Réservation obligatoire au 02 51 09 45 77



Des sorties encadrées ainsi que des stages pour les groupes peuvent être organisés. Renseignements auprès du Club de canoë-kayak de Fontenay le Comte au **06 08 61 36 45**.
www.canoekayakfontenaylecomte.fr



Bournezeau et Saint Hilaire le Vouhis

LE LAC DE la Vouraie

Le lac de la Vouraie présente un paysage intéressant : boisement sur les coteaux abrupts et prairies sur les pentes douces.

Randonnée

Le sentier de la Vouraie est accessible aux randonneurs, aux VTT et aux chevaux et permet de faire le tour du lac (12,7 ou 15,8 km). Une petite boucle de 2km peut être empruntée au départ de la Martinière.



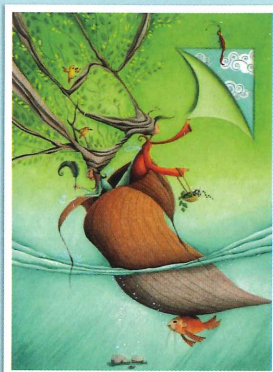
Tables de pique-nique

Zones de pêche

Géocaching

Retrouvez la cache située à proximité du lac de la Vouraie.

BALADE ENCHANTÉE Mercredi 5 Août à 17h00



Illustrations : Anne-Cécile BOUTARD

Embarquez pour un voyage féérique de tous vos sens, en pleine nature, pour un périple entre réalité et fiction.

Fabienne Martineau, conteuse polyglotte, nous entraîne autour du lac à travers l'Histoire, les histoires, l'eau, les arbres et les langages, à la rencontre des êtres de la nature.

Départ de la Martinière (Bournezeau)
Boucle de 2 km
Animation gratuite - Tout Public

Réservation obligatoire auprès de l'Office de Tourisme au 02 51 09 45 77



Sigournais

LE LAC DE Rochereau

Ce lac est la plus grande réserve d'eau potable de la Vallée du Grand Lay (125 ha).

Zone de loisirs de la Morlière

Balade à poney ou à baby-poney

La Ferme équestre de la Tuilerie vous propose des activités baby-poney (enfants de 3 à 5 ans) et à poney (jusqu'à 10 ans) : promenade au bord du lac, approche du poney et parcours ludique en milieu naturel.

Des randonnées à cheval à la demi-journée ou à la journée sont possibles.
Renseignements au **02 51 00 32 73** ou **06 09 34 54 97**
latuilerie.efe@wanadoo.fr



Géocaching



Retrouvez la cache située à proximité du lac de Rochereau.



Du 10 juillet au 28 août :

Ouvert les vendredis de 14h30 à 20h

En dehors de ces journées, sur réservation pour les groupes.

Tarif : 12 € la séance



Aire de jeux pour enfants avec une tyrolienne

Parcours de santé pour toute la famille

Sentier de randonnée de Rochereau (9 km)

Tables de pique-nique

Rang de boules

Zones de pêche

Restauration

ANIMATIONS AUTOUR DES LACS - ÉTÉ 2015

		JUIN		
		Lac de l'Angle Guignard	Lac de Rocheveau	Lac de la Vouraie
L	1			
M	2			
M	3			
J	4			
V	5			
S	6			
D	7			
L	8			
M	9			
M	10			
J	11			
V	12			
S	13			
D	14			
L	15			
M	16			
M	17			
J	18			
V	19			
S	20			
D	21			
L	22			
M	23			
M	24			
J	25			
V	26			
S	27			
D	28			
L	29			
M	30			

		JUILLET		
		Lac de l'Angle Guignard	Lac de Rocheveau	Lac de la Vouraie
M	1			
J	2			
V	3			
S	4			
D	5			
L	6			
M	7			
M	8			
J	9			
V	10			
S	11			
D	12			
L	13			
M	14			
M	15			
J	16			
V	17			
S	18			
D	19			
L	20			
M	21			
M	22			
J	23			
V	24			
S	25			
D	26			
L	27			
M	28			
M	29			
J	30			
V	31			

		AOÛT		
		Lac de l'Angle Guignard	Lac de Rocheveau	Lac de la Vouraie
S	1			
D	2			
L	3			
M	4			
M	5			
J	6			
V	7			
S	8			
D	9			
L	10			
M	11			
M	12			
J	13			
V	14			
S	15			
D	16			
L	17			
M	18			
M	19			
J	20			
V	21			
S	22			
D	23			
L	24			
M	25			
M	26			
J	27			
V	28			
S	29			
D	30			
L	31			

Canoë 13h-18h30
 Canoë 13h-19h

Canoë 10h-19h
 Sortie Crépusculaire 20h30-22h30

Poney 14h30-20h
 Balade enchantée à 17h00

VENDEE



→ PAYS DE CHANTONNAY



COMMUNAUTÉ DE COMMUNES



Pays de Chantonnay
Ensemble pour réussir

Communauté de communes du Pays de Chantonnay

65, Avenue du Général de Gaulle - BP 98
85 111 CHANTONNAY Cedex
Tél. 02 51 94 40 23 - Fax. 02 51 94 89 46
contact@cc-paysdechantonnay.fr
www.cc-paysdechantonnay.fr

Office de Tourisme du Pays de Chantonnay

Place de la liberté
85 110 CHANTONNAY
Tél. 02 51 09 45 77
contact@tourisme-paysdechantonnay.fr
www.tourisme-paysdechantonnay.fr